

Fig. 11: schema dei collegamenti

ERRATA CORRIGE PER VERSIONI PRECEDENTI A 1C sost. Pag. 71

Cliccate su *Setting* e poi su *Radio setup* comparirà quest'altra schermata:

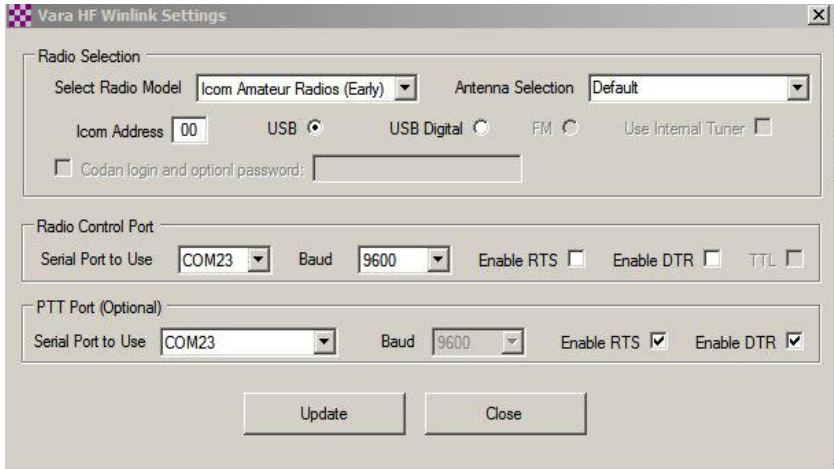


Fig. 17

Qui ci sono diverse cose da dire.

Innanzitutto selezionate la radio dalla lista, l'antenna va bene *default*, se avete una radio ICOM *Icom Address* rimane 00, per l'antenna in ogni caso va bene *default*, a posto anche la selezione *USB*. Per quanto riguarda la prima porta seriale (*radio control port*) selezionate quella creata dalla scheda audio interface che avete installato, idem per la porta *PTT*. Il baud-rate di solito rimane 9600, eventualmente controllate nel manuale della scheda se è diverso.

Alcune schede (come la DIGI-MAD) hanno un unico cavetto USB per i segnali di controllo, quindi andrà programmata la stessa COM per la Radio Control Port e per la PTT.

In questo caso è importante abilitare RTS e DTR solo nella COM collegata alla PTT Port (come mostrato in fig. 17 pag. 71). Per capire come si chiama la porta COM installata dalla scheda fate così: staccate il cavetto USB che va dalla scheda al PC, entrate nel menù *sistema* del PC (dal pannello di controllo), selezionate *gestione dispositivi* (in alto a sinistra).

A questo punto collegate la USB, sulla lista dovrebbe comparire la porta COM con il suo numero in corrispondenza della riga *Porte (COM e LPT)*.

Se ci fossero altre COM attive questa verrà aggiunta alla lista. Prendete nota del numero della COM e abbinatelo al relativo cavetto che avete usato (PTT o Control port). Se non dovesse comparire la nuova COM significa che il sistema non la riconosce perchè probabilmente non ha i driver.

Dovreste trovare da qualche parte (sempre nella lista dei dispositivi) un dispositivo non riconosciuto, cliccatelo e ditegli di cercare il driver su Internet, di solito va a posto, in caso contrario bisogna contattare il fornitore della scheda.

Piccola parentesi: alcune schede audio interface o CAT, hanno il collegamento al PC con un connettore RS-232 (connettore a 9 poli), in questo caso, se il vostro PC non ha gli ingressi per l'RS-232, dovete usare un convertitore USB-seriale, (si trova facilmente per 10-20 Eu nei negozi di informatica, vedi anche a pag. 125)